

ਰਸਾਇਣ ਰਹਿਤ ਢੰਗ ਤਰੀਕੇ ਜਾਰੀ.....

- ਦੂਸਿਤ ਫਲਾਂ ਨੂੰ ਖੇਤ ਵਿੱਚੋਂ ਕੱਢ ਦਿਓ ਜਾਂ ਦੱਬ ਦਿਓ। ਐਂਜ਼ਾਮਾਂ ਅਤੇ ਪ੍ਰੋਸੈਸਿੰਗ ਵਾਲੀ ਥਾਂ ਨੂੰ ਪੁਰਾਣੇ ਫਲਾਂ ਤੋਂ ਮੁਕਤ ਰੱਖੋ।



- ਨਾਲ ਦੇ ਖੇਤਾਂ ਵਿੱਚ ਮੇਜ਼ਬਾਨ ਬੂਟਿਆਂ ਸਬੰਧੀ ਜਾਗਰੂਕ ਰਹੋ ਅਤੇ ਗੁਆਂਢੀਆਂ ਨੂੰ SWD ਦੇ ਕਾਬੂ ਲਈ ਉਤਸ਼ਾਹਿਤ ਕਰੋ।
- ਵੱਧ ਪੱਕੇ ਹੋਏ ਫਲਾਂ ਵਿੱਚ SWD ਨਾਲ ਗੁਸਤ ਹੋਣ ਦੀ ਸੰਭਾਵਨਾ ਵੱਧ ਹੁੰਦੀ ਹੈ। ਤੁੜਵਾਈ ਅਗੇਤੀ, ਸਾਫ਼ ਅਤੇ ਵੱਧ ਵਾਰ ਕਰੋ।

ਰਸਾਇਣਕ ਦਵਾਈਆਂ ਨਾਲ ਕਾਬੂ

ਉਸ ਸਮੇਂ ਰਸਾਇਣਕ ਦਵਾਈਆਂ ਦੀ ਵਰਤੋਂ ਜ਼ਰੂਰੀ ਹੋਵੇਗੀ ਜਦੋਂ ਬੇਰੀਆਂ ਦੇ ਪੱਕਣ ਸਮੇਂ ਟਰੈਪ ਦੁਆਰਾ ਇਹ ਪਤਾ ਲੱਗ ਜਾਵੇ ਕਿ ਬਾਲਗ SWD ਮੱਖੀਆਂ ਖੇਤ ਵਿੱਚ ਮੌਜੂਦ ਹਨ। ਬਾਲਗ ਮੱਖੀਆਂ ਲਕਸ਼ ਹਨ ਜੋ ਕਿ ਸਪਰੇਅ ਦੇ ਸਿੱਧਾ ਸੰਪਰਕ ਵਿੱਚ ਆਉਣ ਜਾਂ ਸਪਰੇਅ ਕੀਤੇ ਗਏ ਪੱਤਿਆਂ ਅਤੇ ਫਲਾਂ ਉੱਤੇ ਲੱਗੀ ਰਹਿ ਗਈ ਦਵਾਈ ਨਾਲ ਲੱਗਣ ਤੇ ਮਰ ਜਾਂਦੀਆਂ ਹਨ।

ਹੇਠ ਲਿਖੀਆਂ ਦਵਾਈਆਂ ਨੂੰ SWD ਮੱਖੀਆਂ ਦੇ ਕਾਬੂ ਲਈ ਐਮਰਜੈਂਸੀ ਰਜਿਸਟ੍ਰੇਸ਼ਨ ਮਿਲੀ ਹੈ ਜੋ ਕਿ ਜੂਨ 01 ਤੋਂ ਨਵੰਬਰ 30, 2011 ਤੱਕ ਲਾਗੂ ਹੈ। ਵਰਤੋਂ ਸਬੰਧੀ ਪੂਰੀਆਂ ਹਿਦਾਇਤਾਂ ਲਈ ਦਵਾਈ ਦੇ ਲੇਬਲ www.al.gov.bc.ca/pesticides/k_4.htm#2 ਇਨਟਰਨੈੱਟ ਸਾਈਟ ਤੇ ਪੜ੍ਹੋ।

ਹੋਰ ਸਾਰੀਆਂ ਦਵਾਈਆਂ ਲਈ ਦੇ ਸਪਰੇਅ ਵਿੱਚ ਘੱਟੋ ਘੱਟ 7 ਦਿਨ ਦਾ ਵਕਫ਼ਾ ਜ਼ਰੂਰੀ ਹੈ ਪਰ ਏਨਟਰੋਸਟ ਲਈ ਇਹ ਵਕਫ਼ਾ 5 ਦਿਨ ਹੈ। ਸਪਰੇਅ ਤੋਂ ਬਾਅਦ ਦਾਖਲਾ: ਸਪਰੇਅ ਕੀਤੀ ਜਗ੍ਹਾ ਤੇ 12 ਘੰਟੇ ਤੱਕ ਕੋਈ ਇਨਸਾਨ ਦਾਖਲ ਨਾ ਹੋਵੇ ਜਦ ਕਿ ਰਿਪਕੋਰਡ ਦਵਾਈ ਲਈ ਇਹ ਵਕਫ਼ਾ 2 ਦਿਨ ਹੈ।

ਡੈਲੇਗੇਟ WG (ਸਪਾਈਨਟੋਰਮ) ਬਲੂਬੈਰੀ, ਰਸਬੈਰੀ ਅਤੇ ਬਲੈਕਬੈਰੀ ਲਈ 200 ਗ੍ਰਾਮ/ਹੈਕਟੇਅਰ (80 ਗ੍ਰਾਮ/ਏਕੜ) ਅਤੇ ਸਟਰਾਬਰੀ ਲਈ 280 ਗ੍ਰਾਮ/ਹੈਕਟੇਅਰ (112 ਗ੍ਰਾਮ/ਏਕੜ)। ਇੱਕ ਸੀਜ਼ਨ ਵਿੱਚ 3 ਤੋਂ ਵੱਧ ਵਾਰ ਨਾ ਵਰਤੋ।

ਬਲੂਬੈਰੀ: ਤੁੜਵਾਈ ਤੋਂ ਪਹਿਲਾਂ ਵਕਫ਼ਾ (ਪੀ.ਐੱਚ.ਆਈ.) 3 ਦਿਨ
ਰਸਬੈਰੀ/ਸਟਰਾਬੈਰੀ/ਬਲੈਕਬੈਰੀ: ਪੀ.ਐੱਚ.ਆਈ. 1 ਦਿਨ
ਜਪਾਨ ਵਿੱਚ ਅੱਜਕੱਲ ਡੈਲੇਗੇਟ ਦੀ ਰਹਿੰਦ ਖੁੰਹਦ ਨੂੰ ਬਿਲਕੁਲ ਬਰਦਾਸ਼ਤ ਨਹੀਂ ਕੀਤਾ ਜਾਂਦਾ। ਇਸਨੂੰ ਵਰਤਣ ਤੋਂ ਪਹਿਲਾਂ ਅਪਣੇ ਪੈਕ ਕਰਨ ਵਾਲੇ ਨਾਲ ਸੰਪਰਕ ਕਰੋ।

ਰਿਪਕੋਰਡ 400 EC (ਸਾਈਪਰਮੈਥਰਿਨ) 150-175 ਮਿ. ਲਿ./ਹੈਕਟੇਅਰ (60-70 ਮਿ. ਲਿ./ਏਕੜ) | ਇੱਕ ਸੀਜ਼ਨ ਵਿੱਚ 2 ਤੋਂ ਵੱਧ ਵਾਰ ਨਾ ਵਰਤੋ। ਤੁੜਵਾਈ ਤੋਂ ਪਹਿਲਾਂ ਵਕਫ਼ਾ (ਪੀ. ਐੱਚ. ਆਈ.) 2 ਦਿਨ ਹੈ।
ਜਦੋਂ ਤਾਪਮਾਨ 25 °C ਤੋਂ ਉੱਪਰ ਹੋਵੇ ਤਾਂ ਰਿਪਕੋਰਡ ਛਿੜਕਣ ਤੋਂ ਗੁਰੇਜ਼ ਕਰੋ।

ਮੈਲਾਥਾਇਨ 85E (ਮੈਲਾਥਾਇਨ) 1.0 ਲਿ./1000 ਲਿ. ਪਾਣੀ ਨਾਲ।
ਬਲੂਬੈਰੀ: ਪੀ. ਐੱਚ. ਆਈ. 2 ਦਿਨ
ਰਸਬੈਰੀ/ਬਲੈਕਬੈਰੀ: ਪੀ. ਐੱਚ. ਆਈ. 1 ਦਿਨ
ਸਟਰਾਬੈਰੀ: ਪੀ. ਐੱਚ. ਆਈ. 3 ਦਿਨ
ਜੇ ਤਾਪਮਾਨ 20°C ਜਾਂ ਉੱਪਰ ਹੋਵੇ ਤਾਂ ਮੈਲਾਥਾਇਨ ਉਤੋਂ ਕੰਮ ਕਰਦੀ ਹੈ।

ਏਨਟਰੋਸਟ 80 W (ਸਪਾਈਨੋਸੈਡ) 100-132 ਗ੍ਰਾਮ/ਹੈਕਟੇਅਰ (40-53 ਗ੍ਰਾਮ/ਏਕੜ)। ਇੱਕ ਸੀਜ਼ਨ ਵਿੱਚ 3 ਤੋਂ ਵੱਧ ਵਾਰ ਨਾ ਵਰਤੋ।
ਬਲੂਬੈਰੀ: ਪੀ. ਐੱਚ. ਆਈ. 3 ਦਿਨ
ਰਸਬੈਰੀ/ਸਟਰਾਬੈਰੀ/ਬਲੈਕਬੈਰੀ: ਪੀ. ਐੱਚ. ਆਈ. 1 ਦਿਨ
ਏਨਟਰੋਸਟ ਜੈਵਿਕ ਖੇਤੀ ਲਈ ਓ.ਐਮ.ਆਰ.ਆਈ. ਦੁਆਰਾ ਪ੍ਰਮਾਣਿਤ ਹੈ।

ਵਧੇਰੇ ਜਾਣਕਾਰੀ:

- ਖੇਤੀ ਮੰਤਰਾਲਾ ਬ੍ਰਿਟਿਸ਼ ਕੋਲੰਬੀਆ:**
<http://www.al.gov.bc.ca/cropprot/swd.htm>
- ਐਰੇਗਨ ਸਟੇਟ ਯੂਨੀਵਰਸਿਟੀ:**
<http://swd.hort.oregonstate.edu/>
- ਵਾਸ਼ਿੰਗਟਨ ਸਟੇਟ ਯੂਨੀਵਰਸਿਟੀ:** <http://www.mountvernon.wsu.edu/ENTOMOLOGY/pests/SWD.htm>

ਹੋਰ ਜਾਣਕਾਰੀ ਲਈ ਖੇਤੀ ਮੰਤਰਾਲਾ ਬ੍ਰਿਟਿਸ਼ ਕੋਲੰਬੀਆ ਦੇ ਫੋਨ ਨੰਬਰ 604-556-3001 ਉੱਤੇ ਸੰਪਰਕ ਕਰੋ।

ਛਪਾਈ: ਜੂਨ 2011



ਸਪੈਟਿਡ ਵਿੰਗ ਡਰੋਸੋਫਿਲਾ

(*Drosophila suzukii*),

ਬ੍ਰਿਟਿਸ਼ ਕੋਲੰਬੀਆ ਵਿੱਚ ਇੱਕ
ਹਾਨੀਕਾਰਕ ਛੋਟੀ ਮੱਖੀ



ਐੱਸ. ਫਿਟਸਪੈਟਰਿਕ, ਏ.ਏ.ਐੱਫ.ਸੀ.

ਬੈਰੀ ਉਤਪਾਦਕਾਂ ਲਈ ਜਾਣਕਾਰੀ



ਸਪੋਟਿਡ ਵਿੰਗ ਡਰੋਸੋਫਿਲਾ (SWD)

ਸਪੋਟਿਡ ਵਿੰਗ ਡਰੋਸੋਫਿਲਾ (SWD) ਇੱਕ ਛੋਟੀ ਮੱਖੀ ਹੈ ਜੋ ਕਿ ਬੈਰੀ ਅਤੇ ਫਲਦਾਰ ਬੂਟਿਆਂ ਦਾ ਕਾਫ਼ੀ ਨੁਕਸਾਨ ਕਰ ਸਕਦੀ ਹੈ।

ਪਰਿਚਾਣ:

ਬਾਲਗ ਮੱਖੀਆਂ ਭੂਰੇ ਰੰਗ ਦੀਆਂ, 2-3 ਮਿ. ਮੀ. ਲੰਮੀਆਂ, ਲਾਲ ਅੱਖਾਂ ਅਤੇ ਪਾਰਦਰਸ਼ੀ ਖੰਭਾਂ ਵਾਲੀਆਂ ਹੁੰਦੀਆਂ ਹਨ। ਨਰ ਮੱਖੀਆਂ ਦੇ ਹਰ ਖੰਭ ਦੇ ਸਿਰੇ 'ਤੇ ਇੱਕ ਕਾਲਾ ਧੱਬਾ ਹੁੰਦਾ ਹੈ। ਮਾਦਾ ਮੱਖੀਆਂ ਵਿੱਚ ਇਹ ਧੱਬੇ ਨਹੀਂ ਹੁੰਦੇ, ਪਰ ਦਾਤੀ ਵਰਗਾ ਅੰਡੇ ਦੇਣ ਵਾਲਾ ਅੰਗ ਹੁੰਦਾ ਹੈ ਜੋ ਇਹਨਾਂ ਨੂੰ ਫਲ ਵਿੱਚ ਕੱਟ ਕੇ ਅੰਡੇ ਦੇਣ ਦੇ ਸਮਰੱਥ ਬਣਾਉਂਦਾ ਹੈ।



ਐੱਸ. ਫਿਟਸਪੈਟਰਿਕ, ਏ.ਏ.ਐੱਫ.ਸੀ.

ਸਪੋਟਿਡ ਵਿੰਗ ਡਰੋਸੋਫਿਲਾ ਬਾਲਗ ਨਰ ਮੱਖੀ ਖੰਭਾਂ ਉੱਤੇ ਧੱਬਿਆਂ ਸਮੇਤ

ਸਪੋਟਿਡ ਵਿੰਗ ਡਰੋਸੋਫਿਲਾ ਬਾਲਗ ਮਾਦਾ ਮੱਖੀ। ਇਨਸੈਂਟ ਵਿੱਚ ਅੰਡੇ ਦੇਣ ਵਾਲਾ ਅੰਗ ਦਿਖਾਇਆ ਗਿਆ ਹੈ।

ਜੀਵਨ ਚੱਕਰ:

ਸਪੋਟਿਡ ਵਿੰਗ ਡਰੋਸੋਫਿਲਾ ਬਾਲਗ ਮੱਖੀਆਂ ਸਰਦੀਆਂ ਲੰਘਣ ਤੋਂ ਬਾਅਦ ਬਸੰਤ ਰੁੱਤ ਵਿੱਚ ਕਿਰਿਆਸ਼ੀਲ ਹੋ ਜਾਂਦੀਆਂ ਹਨ, ਸੰਭੋਗ ਕਰਦੀਆਂ ਹਨ ਅਤੇ ਪੱਕੇ ਰਹੇ ਫਲਾਂ ਵਿੱਚ ਅੰਡੇ ਦਿੰਦੀਆਂ ਹਨ। ਇੱਕ ਪੀੜ੍ਹੀ ਦੀ ਉਮਰ 8-21 ਦਿਨ ਹੋ ਸਕਦੀ ਹੈ ਜੋ ਕਿ ਤਾਪਮਾਨ ਉੱਤੇ ਨਿਰਭਰ ਕਰਦੀ ਹੈ। ਬ੍ਰਿਟਿਸ਼ ਕੋਲੰਬੀਆ ਵਿੱਚ, ਇੱਕ ਸਾਲ ਵਿੱਚ 5 ਪੀੜ੍ਹੀਆਂ ਤੱਕ ਹੋਣ ਦੀ ਉਮੀਦ ਕੀਤੀ ਜਾਂਦੀ ਹੈ।



ਬੀ. ਸੀ. ਮਨਿਸਟਰੀ ਆਫ ਐਗਰੀਕਲਚਰ

ਮੇਜ਼ਬਾਨ ਫ਼ਸਲਾਂ:

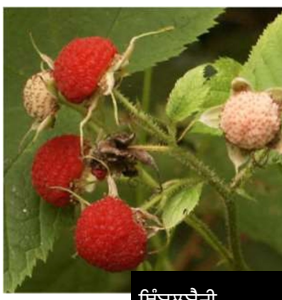
ਇਹ ਮੱਖੀ ਬਲੂਬੈਰੀ, ਰਸਬੈਰੀ, ਸਟਰਾਬੈਰੀ, ਬਲੈਕਬੈਰੀ, ਚੈਰੀ, ਆਰੂ ਅਤੇ ਅੰਗੂਰ ਸਮੇਤ ਕਾਫ਼ੀ ਫ਼ਸਲਾਂ ਨੂੰ ਪ੍ਰਭਾਵਿਤ ਕਰ ਸਕਦੀ ਹੈ। ਬਦਲਵੇਂ ਮੇਜ਼ਬਾਨ ਪੌਦਿਆਂ ਵਿੱਚ ਜੰਗਲੀ ਬਲੈਕਬੈਰੀ ਹੋਰ ਬੈਰੀਆਂ ਅਤੇ ਚੈਰੀ ਆਦਿ ਸ਼ਾਮਿਲ ਹੋ ਸਕਦੇ ਹਨ।



ਬਲੈਕਬੈਰੀ



ਰਸਬੈਰੀ



ਬਿੰਬਲਬੈਰੀ

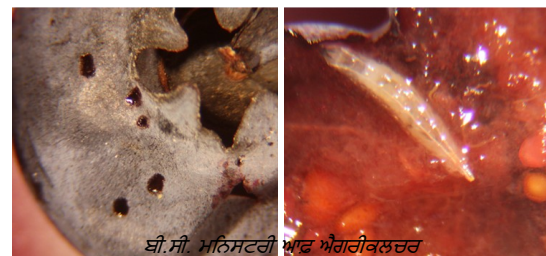


ਚੈਰੀ

ਬੀ.ਸੀ. ਮਨਿਸਟਰੀ ਆਫ ਐਗਰੀਕਲਚਰ

ਨੁਕਸਾਨ:

ਜ਼ਿਆਦਾਤਰ ਛੋਟੀਆਂ ਮੱਖੀਆਂ ਵਾਂਗ ਗਲ ਰਹੇ ਫਲਾਂ ਵਿੱਚ ਅੰਡੇ ਦੇਣ ਦੀ ਬਜਾਏ SWD ਮਾਦਾ ਮੱਖੀਆਂ ਤੁੜਵਾਈ ਤੋਂ ਪਹਿਲਾਂ ਪੱਕੇ ਹੋਏ ਫਲਾਂ ਵਿੱਚ ਅਪਣੇ ਅੰਡੇ ਦਿੰਦੀਆਂ ਹਨ। ਇਹਨਾਂ 'ਚੋਂ ਲਾਰਵੇ ਨਿਕਲ ਕੇ ਫਲ ਦੇ ਅੰਦਰ ਖਾਣਾ ਸ਼ੁਰੂ ਕਰ ਦਿੰਦੇ ਹਨ ਜਿਸ ਨਾਲ ਫਲ ਪੋਲੇ ਹੋ ਕੇ ਫਿਸ ਜਾਂਦੇ ਹਨ। ਇਹ ਦੂਸ਼ਿਤ ਫਲ ਵੇਚਣਯੋਗ ਨਹੀਂ ਰਹਿੰਦੇ।



ਬੀ.ਸੀ. ਮਨਿਸਟਰੀ ਆਫ ਐਗਰੀਕਲਚਰ

ਬਲੂਬੈਰੀ ਵਿੱਚ ਸਪੋਟਿਡ ਵਿੰਗ ਡਰੋਸੋਫਿਲਾ ਦੇ ਅੰਡੇ ਦੇਣ/ਲਾਰਵੇ ਦੇ ਸਾਹ ਲੈਣ ਵਾਲੇ

ਬਲੂਬੈਰੀ ਵਿੱਚ ਸਪੋਟਿਡ ਵਿੰਗ ਡਰੋਸੋਫਿਲਾ ਦਾ ਲਾਰਵਾ



ਬੀ.ਸੀ. ਮਨਿਸਟਰੀ ਆਫ ਐਗਰੀਕਲਚਰ

ਬਲੂਬੈਰੀ ਦੇ ਸਪੋਟਿਡ ਵਿੰਗ ਡਰੋਸੋਫਿਲਾ ਨਾਲ ਦੂਸ਼ਿਤ ਫਲ ਵਿੱਚ ਦਿਖਾਈ ਦੇ ਰਹੇ ਪੀਉਪੇ।

ਬੰਦੋਬਸਤ:

ਰਸਾਇਣ ਰਹਿਤ ਚੰਗ ਤਰੀਕੇ

- ਫ਼ਸਲ ਦੇ ਖੇਤ ਦੇ ਨੇੜੇ ਉੱਗੇ ਹੋਏ ਬਦਲਵੇਂ ਮੇਜ਼ਬਾਨ ਪੌਦੇ ਕਾਬੂ ਕਰਨੇ ਜਾਂ ਫਲ ਪੈਣ ਤੋਂ ਰੋਕਣ ਲਈ ਵੱਢ ਦੇਣੇ ਚਾਹੀਦੇ ਹਨ।



ਕੇ. ਜੁੰਨਸਨ

ਬੈਰੀ ਦੇ ਖੇਤ ਨੇੜੇ ਉੱਗੀ ਝਾੜੀ